



TRIATHLON D'OLÉRON

4^{ème} édition 2025 du 12 octobre 2025

Triathlon M

Natation 1,5 km
Cyclisme 40 km
Course à pied 10 km

Triathlon S

Natation 750 m
Cyclisme 20 km
Course à pied 5 km

Triathlon XS

Natation 400 m
Cyclisme 10 km
Course à pied 2,5 km

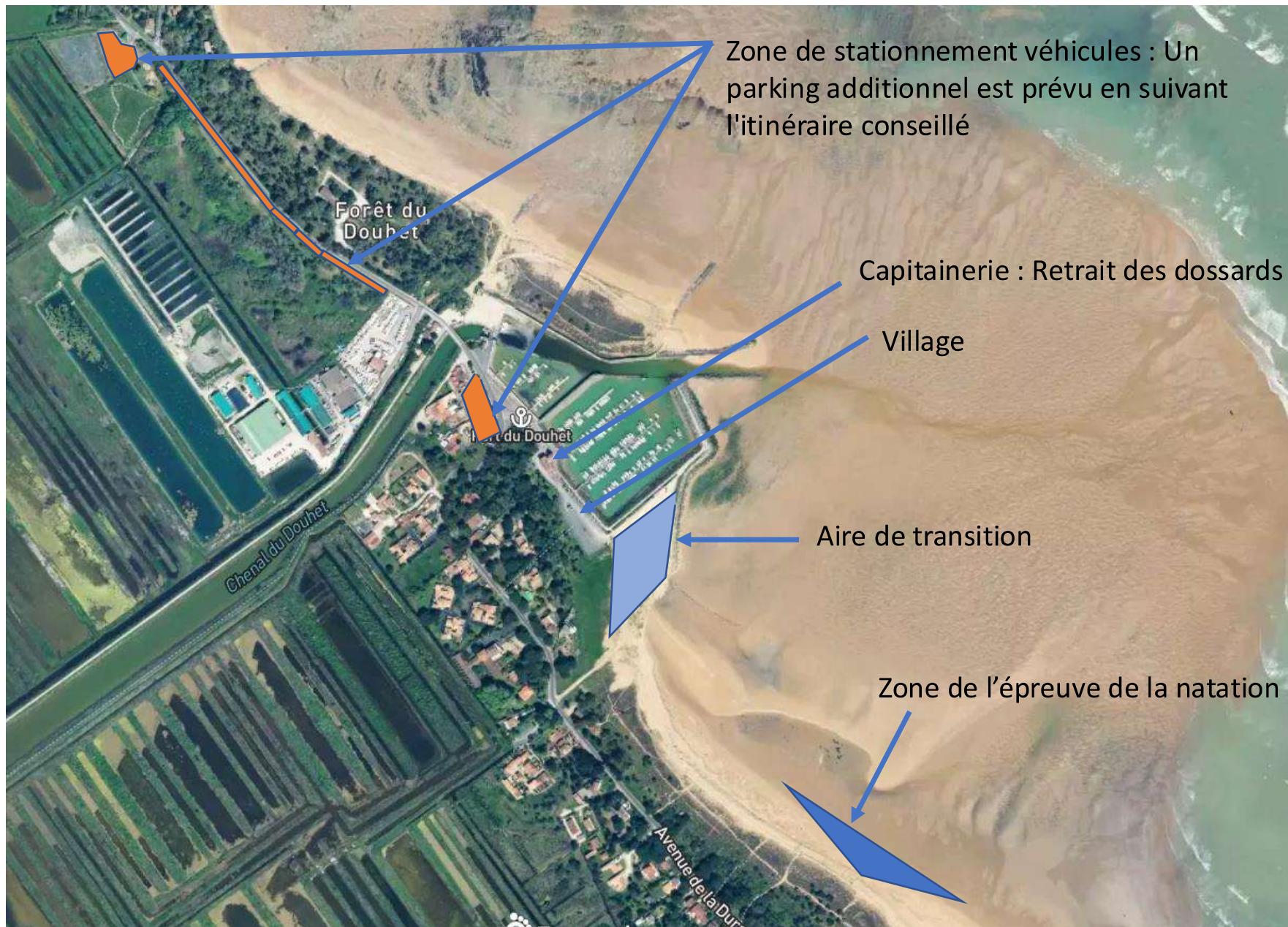
Conformément au règlement des courses, les parcours sont susceptibles d'être modifiés en cas de nécessité.

Pour les formats jeunes / enfants et marche solidaire, les parcours seront présentés lors du briefing.

V 0 du 1er janvier 2025

Plan de Situation

(identique aux éditions
2023 et 2024)

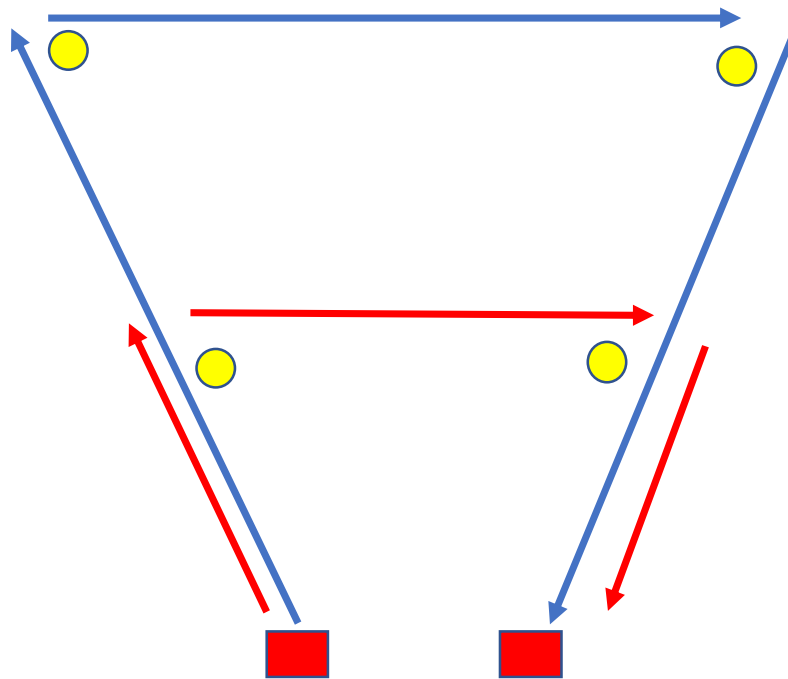




Natation

- ← Format XS : 400 m x 1 boucle
- ← Format S : 750 m x 1 boucle
- ← Format M : 750 m x 2 boucles

● 4 Bouées



Landmark & sorties à l'australienne pour le format M : flammes etc



PAV / AT à 600 m environ (identique à l'édition 2023 et 2024)



VELO : (identique aux éditions 2023 et 2024)

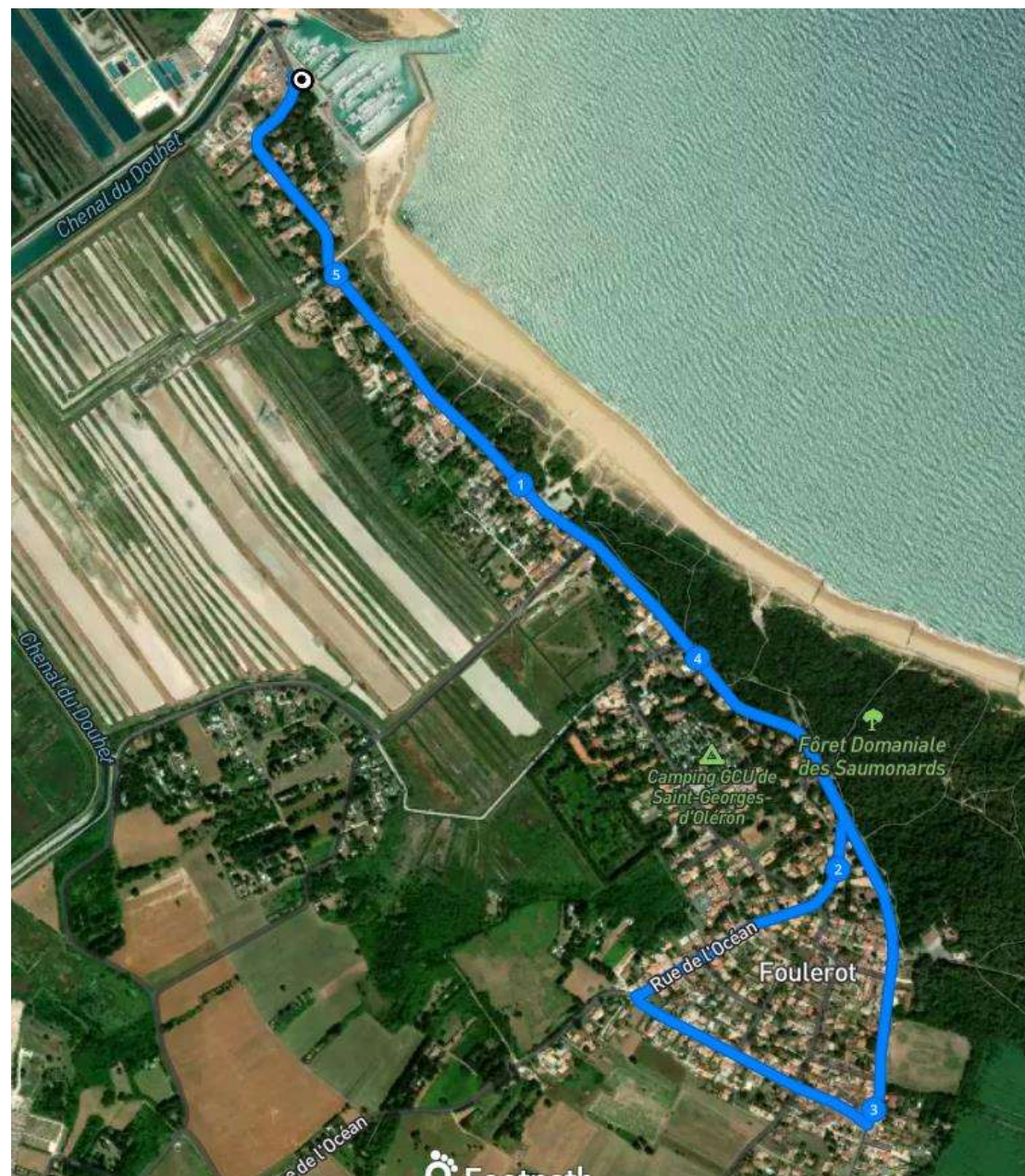
Format XS = 5,46 km x 2 boucles

5,46 km
XS 5km

±25 m



<https://footpathapp.com/routes/xs-5km/77f2143c-c2c1-409a-8303-14716b95e978>





VELO :
(identique aux éditions 2023 et 2024)

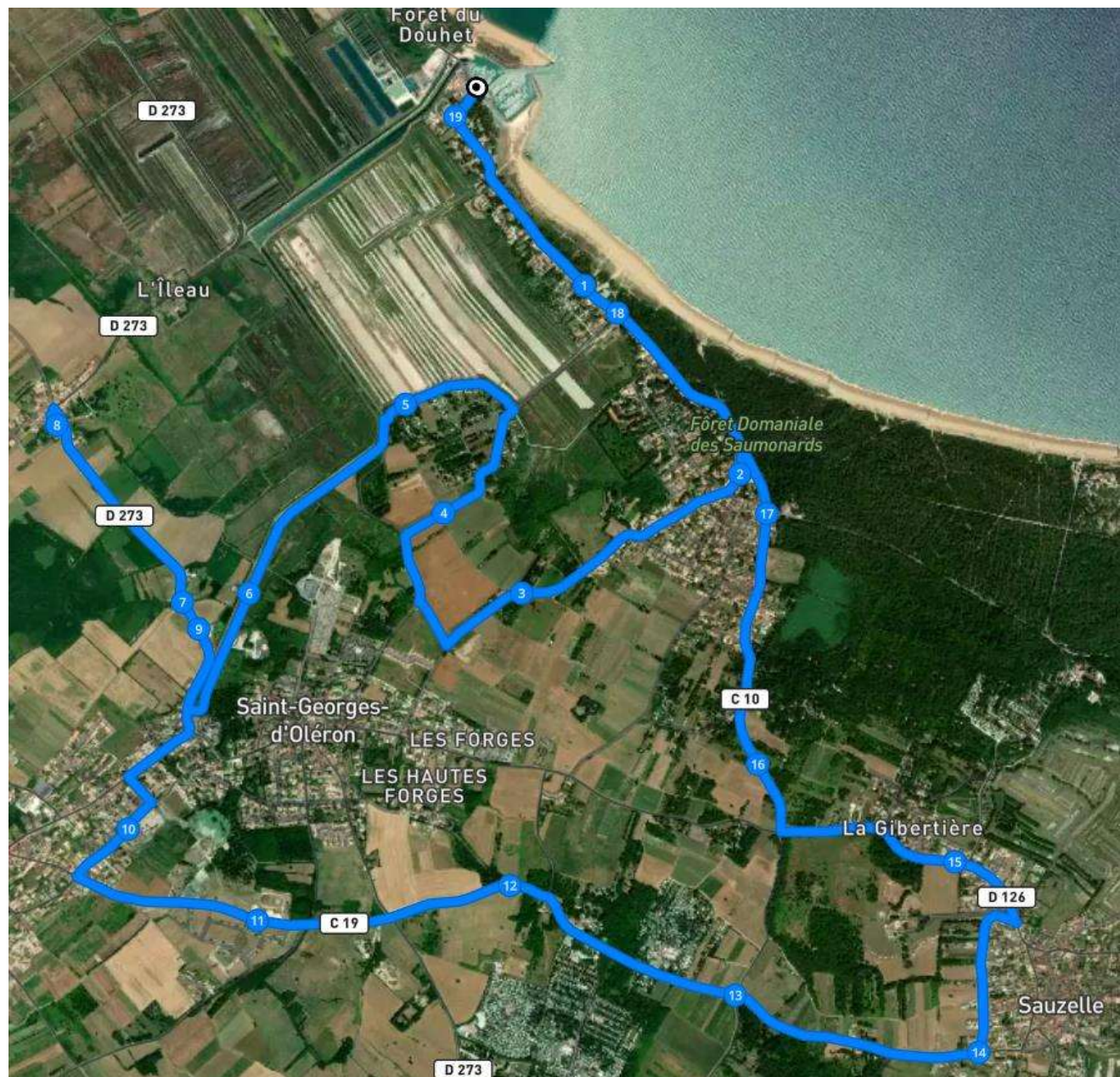
19,1 km
19.2 km par l'isle

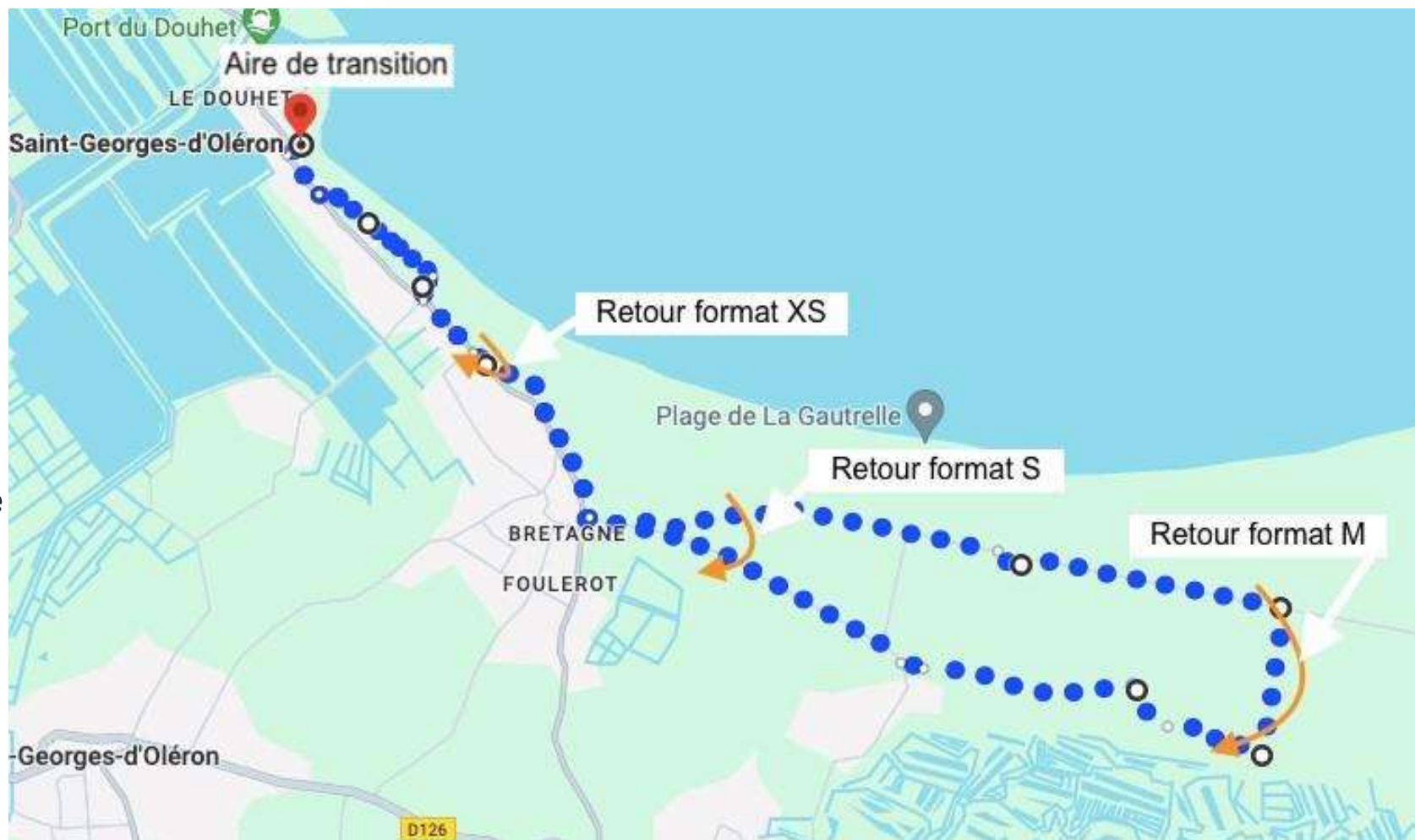


Format S =
19,1 km x 1
boucle

Format M =
19,1 km x 2
boucles

<https://footpathapp.com/routes/192-km-par-lisle/f9eef1d8-c608-40a8-b92f-22cce42da5bb>





CAP : (Bien suivre le balisage entre le port du Douhet et le parking de Plaisance)

Format XS = 2,5 km x 1 boucle

Format S = 5 km x 1 boucle

Format M = 10 km x 1 boucle